



春の気配が少しずつ近づき、街のあちこちから卒業シーズンらしい明るい表情が感じられる頃となりましたね。卒業は、一区切りでありながら新しいスタートでもあります。



これまで挑戦してきたことを胸に、次のステージへ踏み出す姿には、私たち社会人にも多くの気づきを与えてくれます。仕事においても、これまでの経験から学び、次の成長へとつなげていく“卒業と出発”のサイクルがあります。それぞれこの1年を振り返り、次の目標へ向けて新たな一歩を踏み出すきっかけの月にできればいいですね!

情報セキュリティ10大脅威 2026

～ 新たな脅威(AIの利用をめぐるサイバーリスク)にご注意を ～

▲ 情報セキュリティ10大脅威 2026 [組織]

出展元：IPA（独立行政法人情報処理推進機構）

順位	「組織」向け脅威	初選出年	10大脅威での取り扱い (2016年以降)
1	ランサム攻撃による被害	2016年	11年連続11回目
2	サプライチェーンや委託先を狙った攻撃	2019年	8年連続8回目
3	AIの利用をめぐるサイバーリスク	2026年	初選出
4	システムの脆弱性を悪用した攻撃	2016年	6年連続9回目
5	機密情報を狙った標的型攻撃	2016年	11年連続11回目
6	地政学的リスクに起因するサイバー攻撃（情報戦を含む）	2025年	2年連続2回目
7	内部不正による情報漏えい等	2016年	11年連続11回目
8	リモートワーク等の環境や仕組みを狙った攻撃	2021年	6年連続6回目
9	DDoS攻撃（分散型サービス妨害攻撃）	2016年	2年連続7回目
10	ビジネスメール詐欺	2018年	9年連続9回目

「情報セキュリティ10大脅威 2026」とは、前年の重大な事故や攻撃をベースに、約250名の専門家による審議・投票で選定された、**今注目すべき脅威ランキング**です。

2026版の中でも特に注目したいのが、今回初選出された**AIの利用をめぐるサイバーリスク**についてであり、大きく分けると「AIを悪用した攻撃」、「AIそのものへの攻撃」、そして「AI利用による情報漏洩」と分類されます。特にビジネス詐欺メールの文書は、AIのお陰で違和感のない文章が簡単に生成できることにより、一層の注意が必要と感じております。

▼お問い合わせはこちらまで!▼

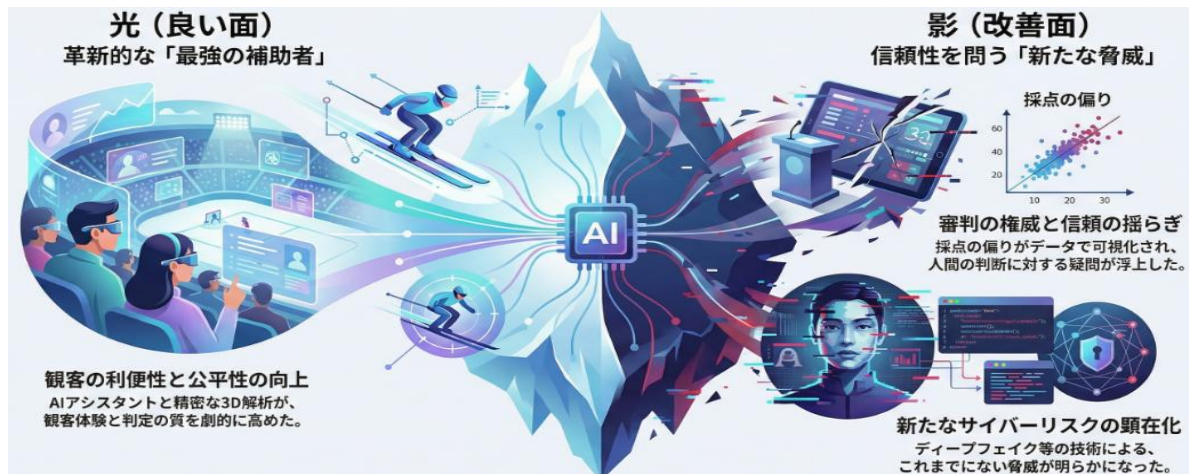
Tel:018-865-7400 Fax:018-865-7401

〒010-0948 秋田市川尻新川町9-35

All Rights Reserved, COPYRIGHT© (株)ピー・エス・サイト since 1971

AI を本格的に導入されたオリンピックの“光と影”

先日大盛況のうちに幕を閉じた『ミラノ・コルティナ2026冬季オリンピック』では、**AIを正式に導入した点**が大きな特徴と言われており、その中でも良い面と改善面の評価が分かれています。



また、参加選手が生成AIで作成した楽曲を競技（フィギュアスケート）利用したことについての議論も巻き起こっています。当初使用する予定だったAI生成楽曲に既存曲の歌詞が使用されていた件（※本番では盗用にならないよう歌詞は変更）だったり、そもそもの“芸術とAIの関係性”についての言及だったり、といった観点から問題視されているようです。

生成AIは便利ですが、生成物のビジネス利用をされる際は以下をご参考にしてみてください。

生成AI利用時の最終確認チェックリスト



入力データの権利確認 - プロンプトに機密情報や他者の著作物が含まれていないか確認する。



AI学習への利用設定 - 入力データがモデルの再学習に利用されない「オプトアウト」設定になっているか。



著作権侵害のリスク - 特に画像やコード生成時、既存の著作物と類似していないか確認する。

社内に、
ITがわかる
人材を
育てましょう

“社内のIT人材育成”は、

【DX学校 秋田中央校】の弊社へご相談ください！

DX
学校



お問い合わせは
QRコードから

▼お問い合わせはこちらまで！▼

Tel:018-865-7400 Fax:018-865-7401

〒010-0948 秋田市川尻新川町9-35